

**STAVPRS232** per indicatori di peso serie / for weight indicators : W100, W200, WDOS, WDESKLIGHT, WDESK, WINOX, WTAB, WT60, WT60M, WL60, WR60, W60000.....

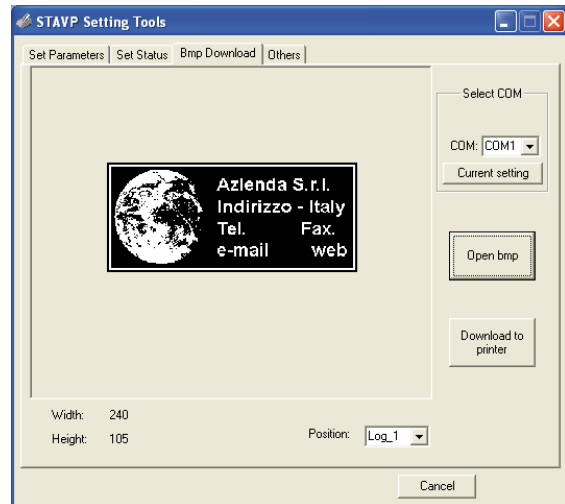
**STAVPTTL** per indicatori di peso serie / for weight indicators : PWI, PWS, DOS2005.....

**OPZIONI A RICHIESTA:**

- **CARTASTAVT** rotolo carta termica (larghezza 57,5 mm; lunghezza 15 m; diametro esterno 40 mm) .....
- Alimentatore esterno 24 Vcc / 5 Vcc 5A .....

**OPTIONS ON REQUEST:**

- **CARTASTAVT** thermal paper roll (width 57.5 mm; length 15 m; outside diameter 40 mm) .....
- External Power Supply 24 VDC / 5 VDC 5 A .....



**STAVPRS232 (seriale RS232) STAVPTTL (seriale TTL):**

Stampante termica 32-colonne con interfaccia RS232 e TTL. Sistema di fissaggio universale per installazione su pannelli di vario spessore. Alimentazione: 5 Vcc, 3 A. Sensore di fine carta. Larghezza rotolo di carta: 57,5 ± 0,5 mm (Ø 40 mm max). Risoluzione: 384 punti per linea, 8 punti/mm. Velocità di stampa: 15 mm/s. Temperatura operativa: 0 - 50 °C. Umidità operativa: 20% -80%. Temperatura di stoccaggio: -20°C +60°C. Dimensioni: 111x64x68 mm. Foratura: 103x57 mm. Peso: 185 g.

Contenuto della fornitura: **alimentatore esterno 115/230 Vca (uscita 5 Vcc, 5 A)**; cavo di stampa (connettore DB9 maschio); cavo di stampa TTL; cavo di programmazione (connettore DB9 femmina); CD-ROM con programma "STAVP Setting Tools".

**CARICAMENTO IMMAGINE CON LOGO E DATI AZIENDALI  
MEDIANTE PROGRAMMA "STAVP SETTING TOOLS"**

La STAVP permette di salvare un'immagine bitmap (ad esempio logo e dati dell'azienda) nella sua memoria; l'immagine può poi essere usata come intestazione quando la stampante è collegata a strumenti che emettono "scontrini".

**STAVPRS232 (RS232 serial) - STAVPTTL (TTL serial):**

32-column thermal printer with RS232/TTL interface . Universal fixing system suitable for installation on panels of various thickness. Power supply: 5 Vdc, 3 A. Paper end sensor. Paper roll width: 57.5 ± 0.5 mm (Ø 40 mm max). Resolution: 384 dot/line, 8 dot/mm. Printing speed 15mm/s. Working temperature: 0-50 °C. Humidity: 20% -80%. Storage temperature: -20°C +60°C. Dimensions: 111x64x68 mm. Drilling template: 103x57 mm. Weight: 185 g.

Included in the supply: **external power supply 115/230 VAC (5 VDC, 5 A output)**; printing cable (DB9 male connector); TTL printing cable; programming cable (DB9 female connector); "STAVP Setting Tools" software CD-ROM.

**UPLOADING OF IMAGE CONTAINING COMPANY LOGO AND DATA BY  
"STAVP SETTING TOOLS" SOFTWARE**

The STAVP allows to save a bitmap image (for example company logo and data) in its memory; the image can then be used as heading when the printer is connected to instruments that issue "receipts".