

INSTRUMENT MANAGER (MŰSZERKEZELŐ)

SZOFTVER A MŰSZER PARAMÉTEREINEK KEZELÉSÉHEZ

LAUMAS®

Az Instrument Manager (Műszerkezelő) szoftver lehetővé teszi a paraméterek beállításának kezelését; a W sorozat súlymutatók és a TL sorozat jelátalakítók frissítése és ellenőrzése PC-ről.

A kapcsolat a Laumas műszer RS232 vagy RS485 soros portja és a PC USB portja között jön létre, RS232/USB vagy RS485/USB átalakító kábel segítségével.

Minimum rendszerkövetelmény: Windows 7



FŐ FUNKCIÓK

KONFIGURÁCIÓK

- Az Instrument Manager (Műszerkezelő) segítségével létrehozhatja egy műszer teljes konfigurációját az összes funkcionális paraméterérték PC-ről történő beállításával. Létrehozhatja egy műszer teljes konfigurációját anélkül is, hogy csatlakoztatva lenne egy PC-hez, és később elküldheti vagy feltöltheti azokat.
- Amennyiben a konfigurációkat a szoftveren belül menti el, gyorsan és egyszerűen helyre tudja állítani/ki tudja nyerni azokat.
- Összehasonlíthat különböző konfigurációkat, és kinyomtathat egy összegzést minden paraméterértékről, kiemelve a különbségeket.

ELLENŐRZÉS

- A műszer által leolvasott súly valós idejű ellenőrzése a minta elemzéséhez az alapérték, stabilitás és a digitális bemenet/kimenet vonatkozásában.
- **Többcsatornás jelátalakítókhöz**
A műszerhez kapcsolt különböző mérlegcellák súlyeloszlása és az egyenként minden csatornán leolvasott mV értékek valós idejű kijelzése.

VALÓS KALIBRÁLÁS

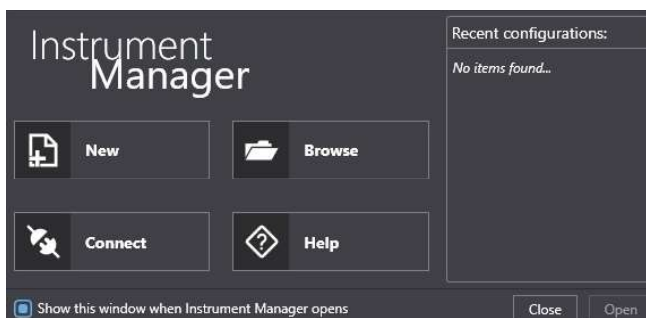
- Műszer kalibrálása mintasúlyokkal: az eljárást egy interfész vezéri, amely valós időben mutatja a műszer által leolvasott súlyt és bármilyen javításokat, amiket a felhasználó végzett.
- **Többcsatornás jelátalakítókhöz**
Csatornák kiválasztása és sarokkalibráció a súly hitelesítése érdekében, amikor a felület helyzete változik. A varázsló segítségével minimalizálhatja a hibákat az eljárás során, és megjelenítheti a súlyeloszlást valós időben. A kijelölt interfészen keresztül ellenőrizheti és kézzel beállíthatja az aktív csatornákat.

MŰSZER ALAPSZOFTVERÉNEK AUTOMATIKUS FRISSÍTÉSE

- Az Instrument Manager (Műszerkezelő) szoftver lehetővé teszi a mérlegműszer firmware frissítését a Laumas által megosztott új firmware automatikus letöltésével az internetről. Így a műszerek mindig a legfrissebb verziókkal rendelkeznek majd.

MÍNŐSÍTETT HOZZÁFÉRÉS A JOGILAG RELEVÁNS PARAMÉTEREKHEZ

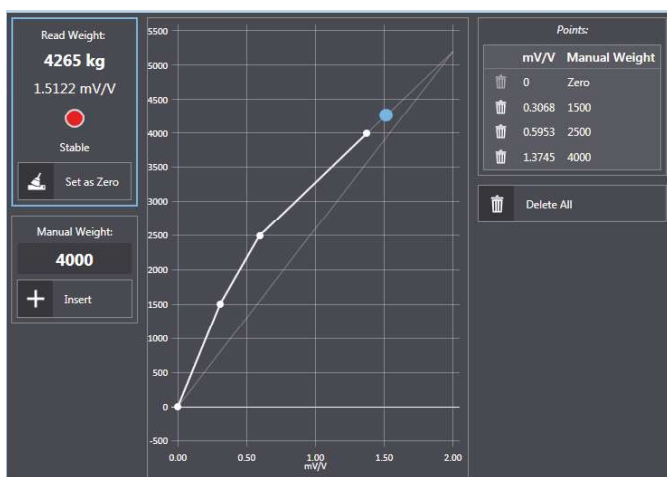
- Az Instrument Manager (Műszerkezelő) lehetővé teszi a hitelesített műszerek jogilag releváns paramétereinek kezelését, ezzel védve azokat az illetéktelen hozzáféréstől.



KONFIGURÁCIÓK

Profile	Instrument	Model	Version	Name	Details	Date	Last Edit		
<input type="text"/>	<input type="text"/>	<input type="text"/>	<input type="text"/>	<input type="text"/>	<input type="text"/>	From <input type="text"/> To <input type="text"/>	From <input type="text"/> To <input type="text"/>		
	D	Default	TLB	TLB	1.14.0	Second Scale	Full Scale = 20kg	6/17/2019 2:22:16 PM	6/17/2019 2:22:16 PM
	D	Default	TLB	TLB	1.14.0	TLB Default		6/17/2019 2:22:28 PM	6/17/2019 2:22:28 PM
	S	Second Profile	TLB4	TLB4 Powerlink	1.5.0	For PLC		6/17/2019 2:22:45 PM	6/17/2019 2:22:45 PM
	S	Second Profile	TLM8			EtherCAT Online		6/17/2019 2:23:01 PM	6/17/2019 2:39:01 PM

VALÓS KALIBRÁLÁS



ÖSSZEHASONLÍTÁS

Tab	Group	Parameter	Configuration 1	Configuration 2
Serial	RS 485	Address	1	1
Calibration	Filter	Anti-Peak	✓	✓
Calibration	Zero Parameters	Auto Zero	0	0
Serial	RS 485	Baud Rate	9600 bps	9600 bps
Serial	RS 485	Stop Bit	1	1
Calibration	Calibration	Coefficient	1	1
Serial	RS 485	Delay	0	0
Calibration	Calibration	Divisions	0.002	1
Calibration	Filter	Filter	4	4
Calibration	Calibration	Theoretical Full Scale	20	0
Serial	RS 485	Hertz	10	10

TÖBBCSATORNÁS



A cég fenntartja a jogot a műszaki adatok, rajzok és képek megváltoztatásához figyelmeztetés nélkül.